

AN

SHOPFITTINGMAGAZINE

The international
magazine
of shop furnishing
and innovation

Rivista internazionale
di arredamento
e innovazione
del punto vendita

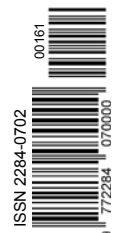
IN PRINT • ONLINE • SOCIAL

Year 28 January / February 2021

161



B+TUBE Cosmetics Store
Retail Design STORAGE





STREETWEAR IS A BYPRODUCT OF SUBCULTURAL MOVEMENTS LIKE HIP-HOP AND SKATEBOARDING AND HAS SUCCESSFULLY MOVED INTO THE HIGHER TIER OF FASHION IN RECENT YEARS

AKENZ, A SCANDINAVIAN PLATFORM BRINGING LUXURY STREETWEAR TO THE CHINESE MARKET SINCE 2016, DECIDED TO INTRODUCE A NEW IDENTITY TO THEIR TX MALL STORE IN SHANGHAI

INSPIRED BY DYNAMIC FORMS FOUND IN A SKATEPARK, **LUKSTUDIO** DESIGNED AN URBAN BACKDROP FOR THE POPULAR FASHION

THE SKATEPARK

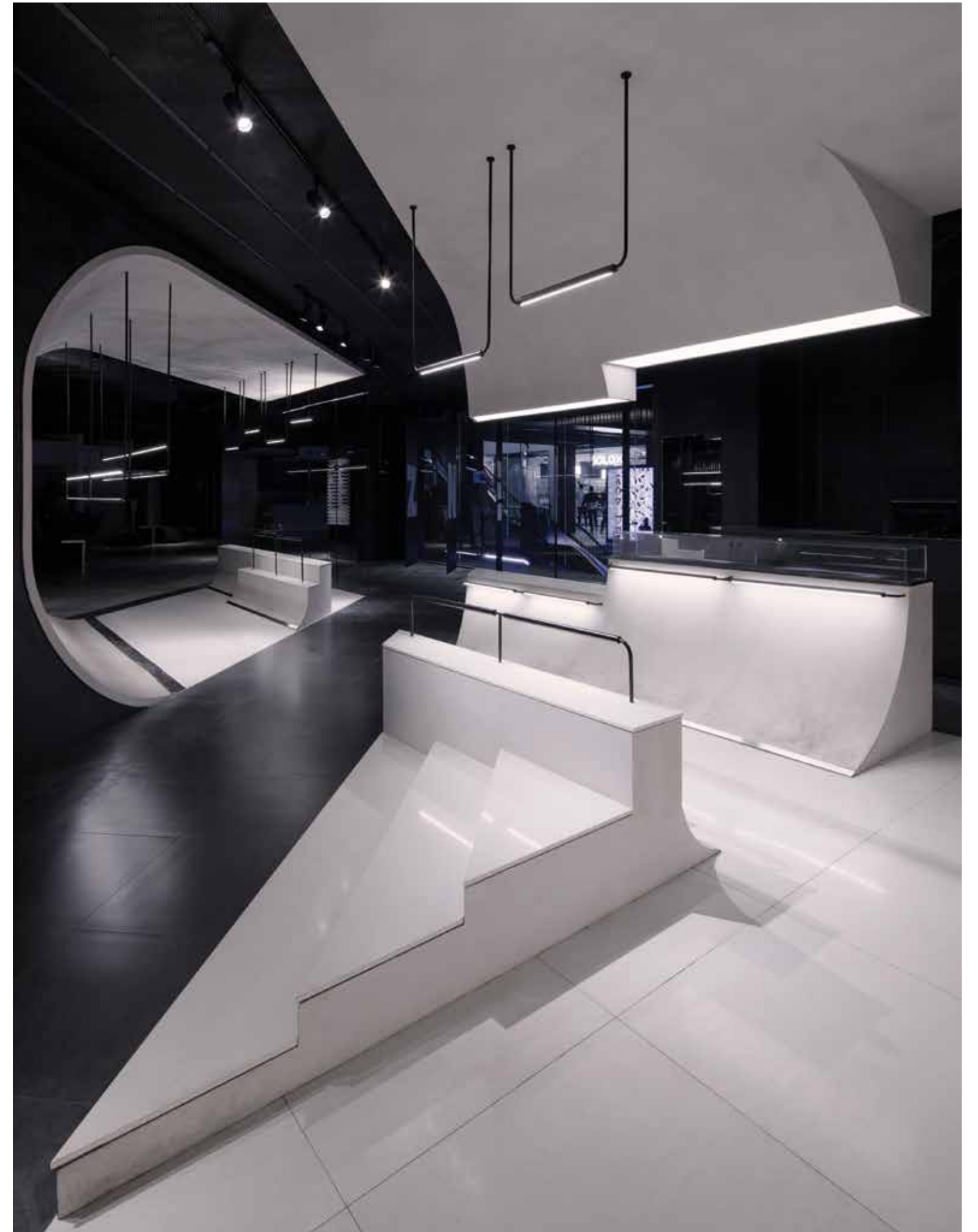


The flagship is located on the 2F at TX Mall, a new retail destination on Huai Hai Road targeting young shoppers. In response to the existing triangulated site and the unusually long window looking out to platane trees, the store is shaped into two distinct zones, expressing indoor and "outdoor" spatial qualities.

As one enters the mall and climbs up the floor, the first glimpse is the ephemeral logo at the display window presented by five sets of black pole divider. Walking pass the window, one arrives at the indoor skatepark.

Amid a dark industrial background of perforated panels and black tiles, the two white floor-to-ceiling ramps stand out boldly and draw attention to the items displayed within.

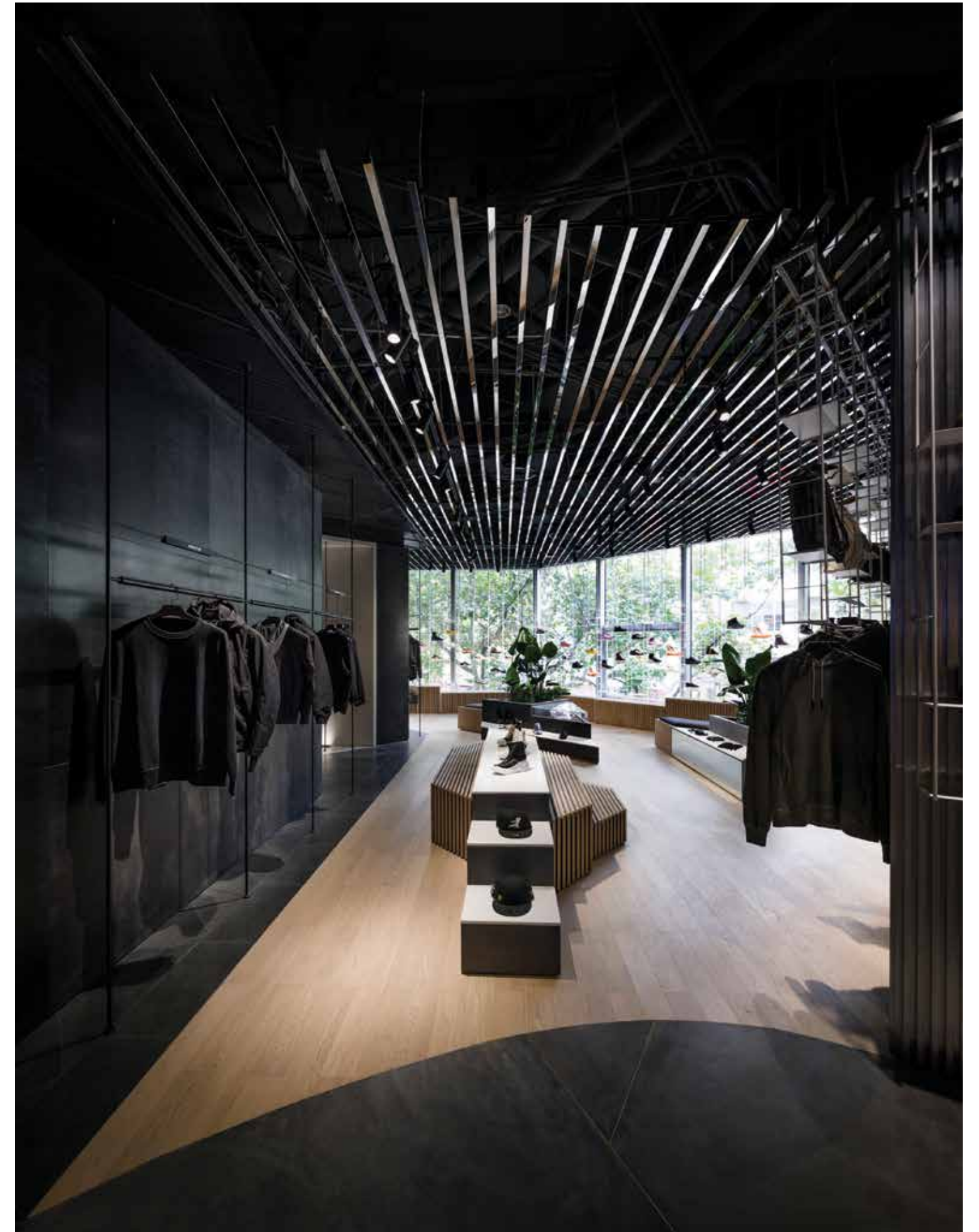
For the fixtures design, the team take inspiration from the metal grind rails and refine their sturdy forms into a light-weight modular system. The pole-and-rail kits integrated LED lighting and can be doubled to support shelves. While the massive ramps convey a park infrastructure, these minimal structures represent the adaptability and improvisation of skaters.





A passage between the two ramps leads to the daylight-filled "outdoor" park where triangular display plinths scatter like street furniture. The surrounding lush canopies and vibrant streetscape below are drawn in by a ceiling of mirror stainless steel strips. Looking like rays of light from the window, the reflective feature interacts with one's motion in space and abstracts movement into fragmented colours, adding a dynamic spectacle to the store. Along the window sill, a continuous plinth made of aligned plywood integrates planters and seating like a public bench.

Optimizing the long street exposure, a light-weight modular rack runs through the entire 16.5 m glazed facade and is able to display an extensive collection of 210 shoes. The white system comes with removable shelving allowing maximum display flexibility. The design of contemporary commercial space has increasingly inclined towards immersive experience, enhancing customers' brand awareness and loyalty. At the Skatepark, the core values of streetwear culture are translated into identifiable formal elements found at extreme sports and urban streetscape, promoting the youthful lifestyle to challenge oneself and liberate individuality.





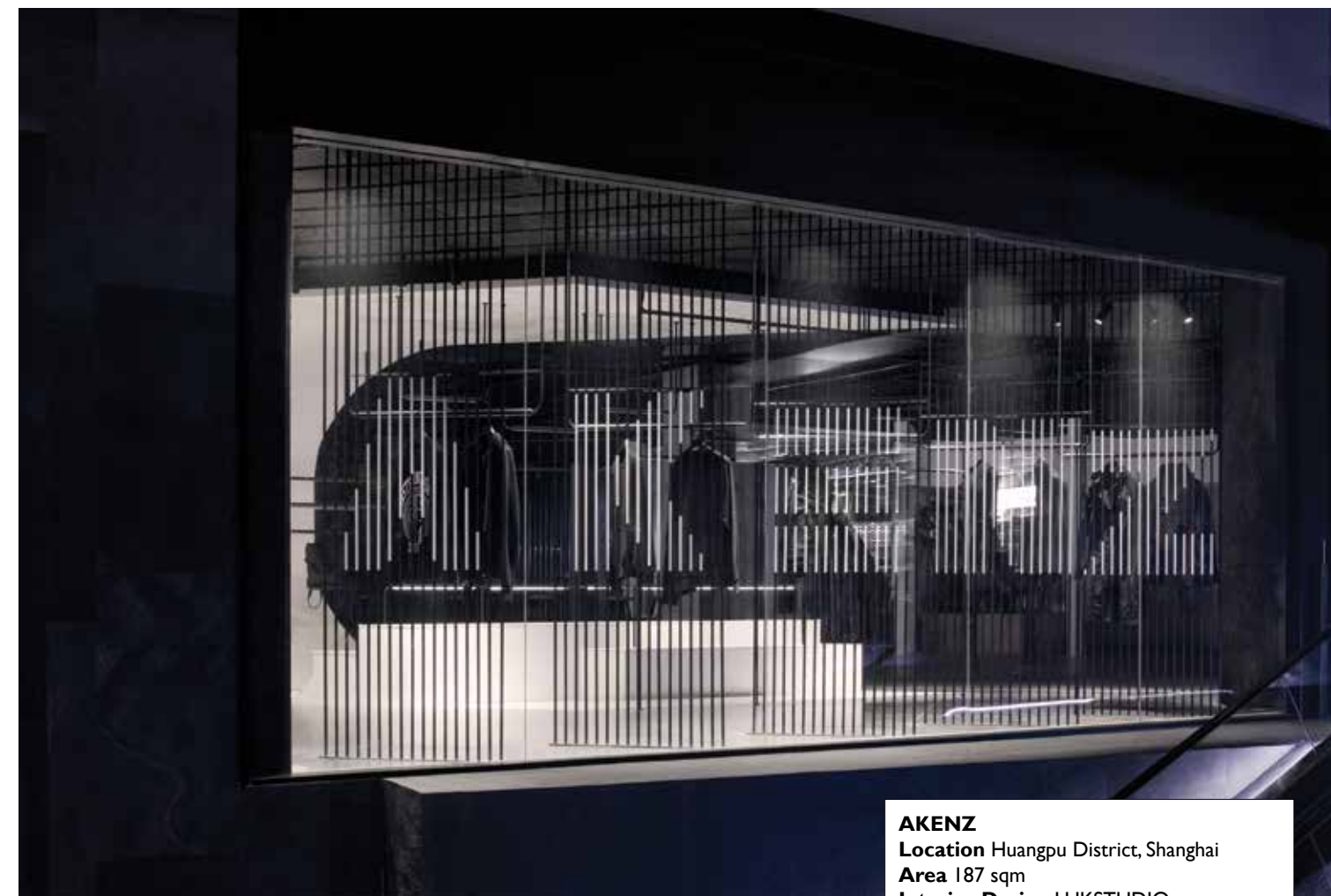
Christina Luk was born and raised in Hong Kong, a dynamic city that helped shape her desire to do creative work from an early age. After graduating from the University of Toronto with a Bachelor of Architecture degree, Christina gained her professional experience in Toronto and obtained her OAA architecture license before relocating to Shanghai, China in 2007.

Christina Luk è nata e cresciuta a Hong Kong, una città dinamica che ha contribuito a plasmare il suo desiderio di design. Dopo essersi laureata in Architettura presso l'Università di Toronto, Christina ha maturato la sua esperienza professionale a Toronto ed ha conseguito la licenza di architettura OAA, prima di trasferirsi a Shanghai, in Cina nel 2007.



LUKSTUDIO is a boutique design practice based in Shanghai, China. Founded by Christina Luk in 2011, the studio is comprised of an international team of architects and designers with diverse backgrounds and cultural perspectives. With a common desire to challenge the status quo of the environment, the team finds joy in creating meaningful design solutions for others.

LUKSTUDIO è uno Studio di design con sede a Shanghai, in Cina. Fondato da Christina Luk nel 2011, è composto da un team internazionale di architetti e designer con background e prospettive culturali diverse. Lo staff è convinto che ogni luogo abbia le sue potenzialità che possano essere esplorate e trasportate negli spazi interni per ottenere significative soluzioni di design.



AKENZ
Location Huangpu District, Shanghai
Area 187 sqm
Interior Design LUKSTUDIO
Design Team Christina Luk, Yicheng Zhang
Photos courtesy Peter Dixie
 for LOTAN Architectural Photography

THE SKATEPARK SHANGHAI

"LO STILE DI ABBIGLIAMENTO CASUAL SI È SVILUPPATO DALLA CULTURA SURF E SKATE CHE INCLUDE ELEMENTI DI ABBIGLIAMENTO SPORTIVO, HIP HOP, PUNK E MODA DI STRADA GIAPPONESE, ED È UN DIVENTATO ORMAI UN TREND GLOBALE NEGLI ULTIMI ANNI."

GLI INTERNI DELLA BOUTIQUE, SITUATA NELLA TX MALL DI SHANGHAI, SONO STATI PROGETTATI DA LUKSTUDIO, E SONO ISPIRATI ALLO SKATEPARK. QUI, "VIVE E RESPIRA" AKENZ, BRAND SCANDINAVO DELLO STREETWEAR DI LUSSO.

Circoscritta su una preesistente pianta triangolare ed illuminata da una vetrina straordinariamente allungata, che si affaccia su un viale alberato, la boutique si configura in due zone distinte, in grado di rappresentare sia lo scenario interno che quello esterno della città. L'ingresso caratterizzato da una pavimentazione in legno, presenta la grande vetrina schermata da cinque serie di strutture divisorie in metallo nero che definiscono in modo effimero i caratteri del logo AKENZ. Oltrepassata la vetrina si apre l'area che rievoca lo skatepark: lo scuro fondo industriale, composto da pannelli perforati poggiati su un pavimento nero, si pone in netto contrasto con le bianche piattaforme con appenderie a tutt'altezza; qui, le strutture che si alternano geometricamente

sono in leggero metallo modulare, opportunamente illuminate da un sistema a LED a binari, che, a seconda delle necessità può essere ampiamente rafforzato. La grande quantità di installazioni ricorda sempre più lo skatepark, il luogo dove i pattinatori eseguono le loro evoluzioni. Un passaggio tra due rampe introduce ad un ulteriore ambiente, profuso di luce naturale, dove trovano posto vari basamenti triangolari: qui, l'atmosfera risulta rarefatta e dinamica, grazie al soffitto in acciaio inossidabile nel quale si rifrange la vegetazione circostante ed il vivace paesaggio urbano. La vetrina espositiva che si allunga per 16,5 metri è dotata di un flessibile sistema di scaffali in metallo bianco ed è in grado di contenere una grande collezione di calzature; la base della vetrina include anche un bordo continuo in pannelli di legno compensato con fioriere e sedute, a simulare un contesto urbano.

Il design di aree commerciali contemporanee è sempre più tendente ad esperienze immersive, al fine di migliorare la consapevolezza e la fidelizzazione al marchio. Come per la boutique Skatepark si comunicano i valori della cultura streetwear, tradotti in elementi formali ed identificabili negli sport estremi e nelle strade urbane per promuovere così lo stile di vita dei giovani e liberare la loro individualità. •