

Noodle Diner Sanlitun SOHO

三里屯SOHO面馆



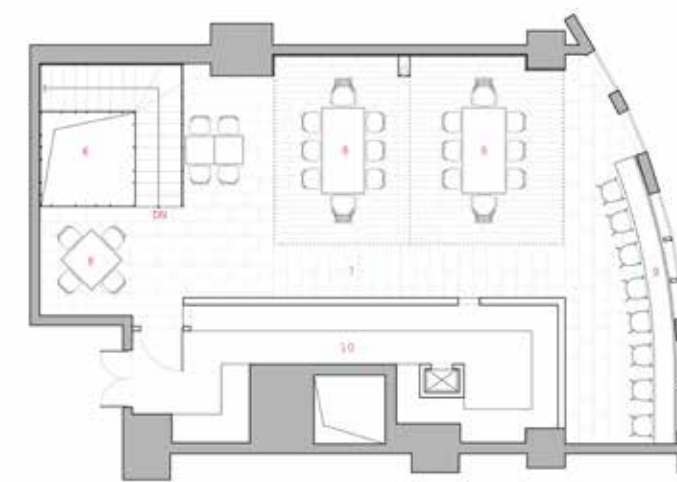
延续“晾衣架”概念，在隆小宝北京旗舰店中，芝作室进一步探索铁架与钢丝塑造空间的可能性，创造了层次分明的餐饮环境。

旅程从门厅开始，两个通透窗口将厨师备餐与食客用餐的丰富景象分别框显出来。食客经由厚重的铜边锈铁大门进入，可以看到不同的用餐区域各得其所。裸露的原始墙面，锈铁框架，木质桌椅与壁龛，设计师运用统一的材质和元素营造了三个不同的空间。第一个架子里设有三排长桌与吧台，最适合繁忙的白领一族；第二个架子里配有长沙发和雅致的装饰瓷器，用以招待用心体味美食的慢食客；第三个架子是双层挑高的楼梯中庭，在这里不仅可以款待一桌好友，亦可以近距离享受店中的视觉盛宴：长垂下来的标志性“面条”以及悬浮闪耀其中的光影点点。

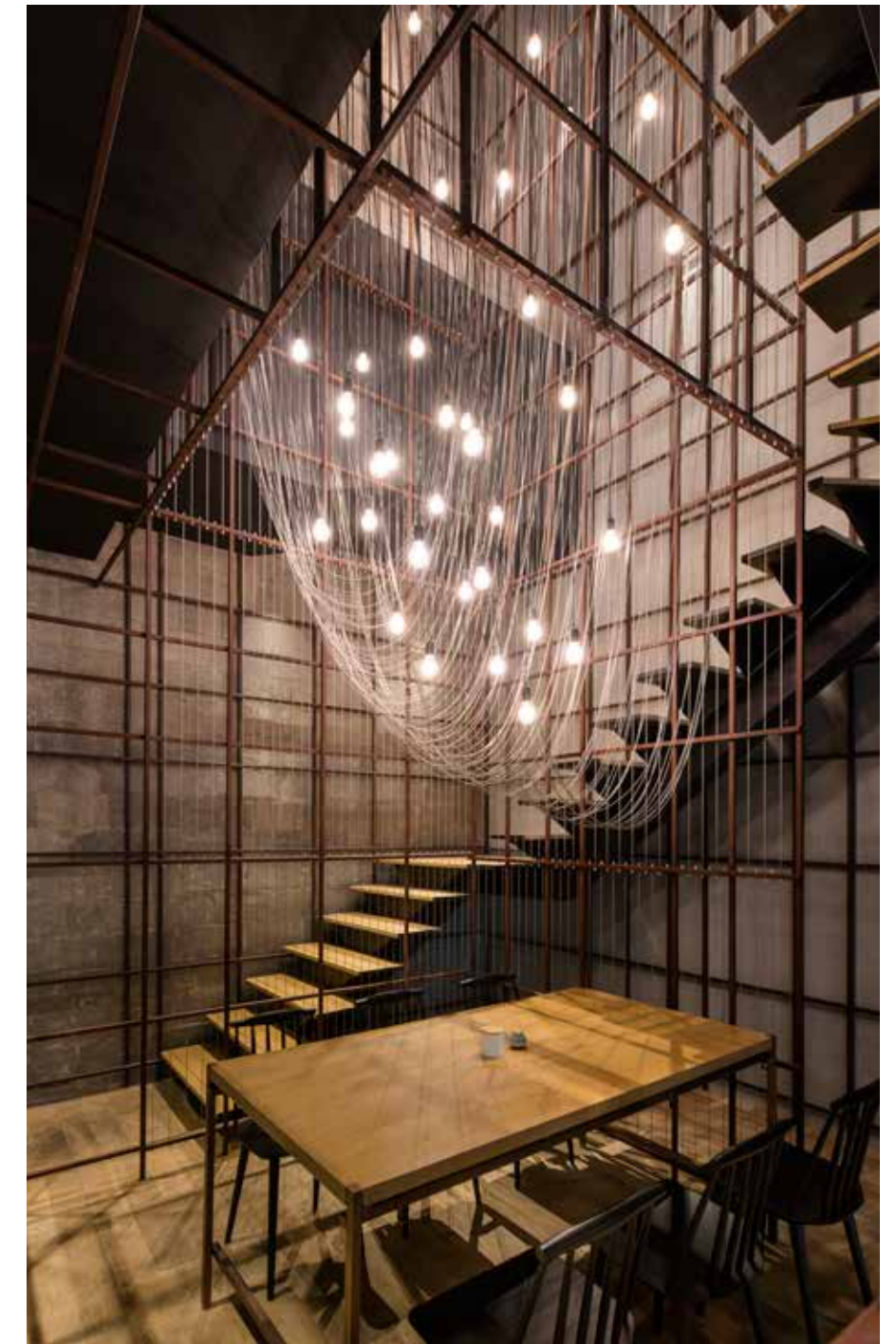
铁架由一层继续向上延伸，沿着嵌于其中的楼梯进入二层包房区。“钢丝面条”在这里经由重叠悬挂规限空间。这些可看穿的虚幕散发着空灵飘渺的气质，令面馆独一无二。



一层平面图



二层平面图



项目地点：北京
项目面积：200 m²
客户：隆小宝餐厅
设计单位：Lukstudio 芝作室 (lukstudiodesign.com)
设计总监：陆颖芝
项目团队：蔡金红、黄珊芸、王峰、林溢晔、Alba Beroiz Blazquez、
Marcello Chiado Rana、林宝意
完成时间：2016.03
摄影：Dirk Weiblen

